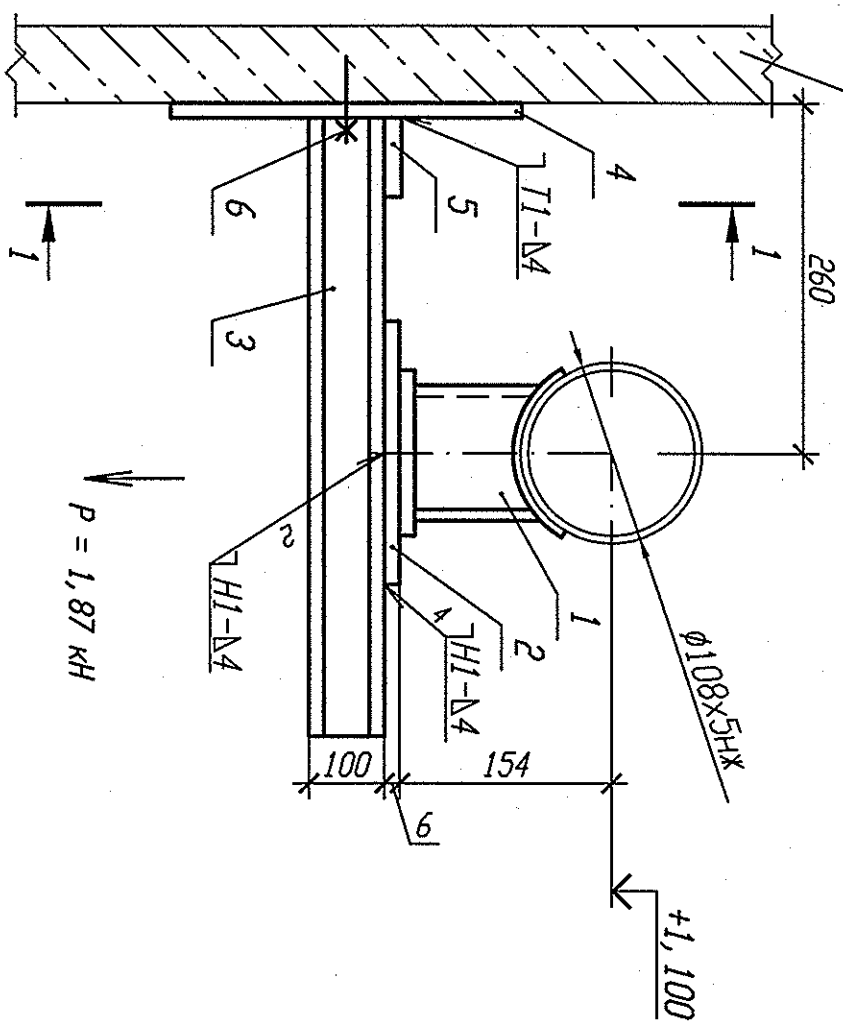
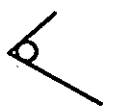


Смотри строительные чертежи

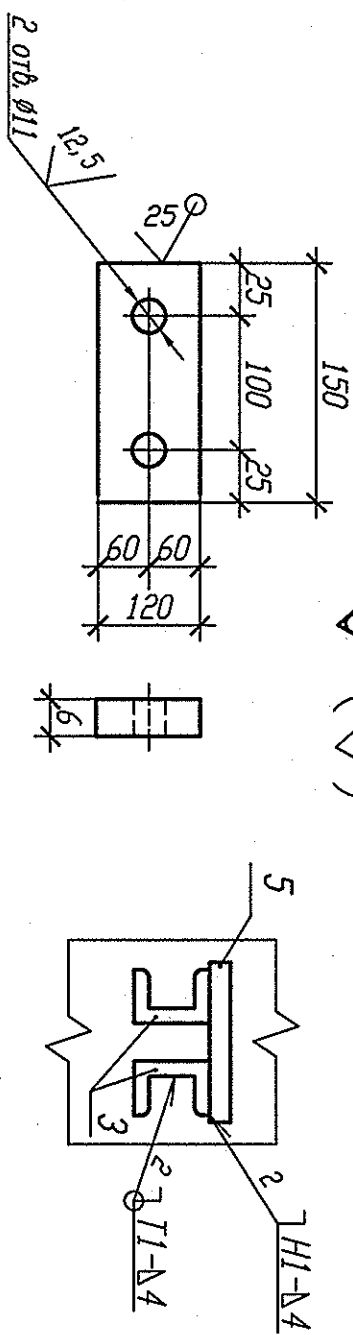
РЗ.00071.1.0.21



ДЕТАЛЬ ПОЗИЦИИ 4



РАЗРЕЗ 1-1



- 1 Привязку опоры смотри ЗТ011211.
- 2 Сборку производить по ГОСТ 5264-80.
- 3 Отметка трубопровода подлежит уточнению в соответствии с уклоном трубопровода.
- 4 Сборку опоры с трубопроводом производить по ОСТ 34-10-616-93.
- 5 Нагрузку на опору Р дана с учетом сейсмических воздействия.
- 6 Изготовить один комплект.

Спецификация

деталей

| Поз. Обозначение | Наименование | Кол. | Материал | Масса, кг | | Примечание |
|------------------|--|------|-----------------------------|-----------|------|------------|
| | | | | ед. | общ. | |
| 1 | ОС ЦСТ 34-10-616-93 | 1 | Сборный | 1,8 | 1,8 | |
| 2 | ГОСТ 19903-74 | 1 | Вст 3 оп 5 ГОСТ 14637-89 | 0,45 | 0,45 | |
| 3 | ГОСТ 8240-97 | 2 | Вст 3 оп 5 ГОСТ 535-2005 | 2,66 | 5,32 | |
| 4 | По настоящему чертежу ГОСТ 19903-74 | 1 | Вст 3 оп 5 ГОСТ 14637-89 | 0,85 | 0,85 | |
| 5 | ГОСТ 19903-74 | 1 | Вст 3 оп 5 ГОСТ 14637-89 | 0,31 | 0,31 | |
| 6 | ГОСТ 28778-90 | 2 | Сборный | 0,09 | 0,18 | |
| | ОСТ 5.9370-81 | | Электроды | | | |
| | ГОСТ 2246-70 | | Проволока | | | |
| | ГОСТ 9467-75 | | Электроды | | | |
| Итого: | | | | 8,91 | | |

| | | | | | |
|---|----------|------|-----------|-------|-------|
| Изм. | Кол. уч. | Лист | И. док. | Подп. | Дата |
| Изм. 1к. | | | Мотыченко | | 26.11 |
| Проб. вед. инж. | | | Хук | | 26.11 |
| Проб. нач. гр. | | | Вереница | | 26.11 |
| И. контр. | | | Краснояр | | 26.11 |
| Ростовская АЭС Блок 3 | | | | | |
| Ростовское отделение | | | | | |
| Негосударственная часть | | | | | |
| Трубопровода подвешивания на подвешивание | | | | | |
| Вс от Аксель-носов для снижения последствий ЗИД | | | | | |
| Опора скользящая | | | | | |
| ЗТ0111062 | | | | | |
| Инд. № подл. РЗ.00798.1.0.11 | | | | | |
| Лист 35 | | | | | |
| Ростовская АЭС Блок 3 | | | | | |
| Стадия | | | | | |
| Р | | | | | |
| Лист | | | | | |
| 1 | | | | | |
| Листов | | | | | |
| 1 | | | | | |
| ОАО "НИАЗП" | | | | | |
| 2013 | | | | | |